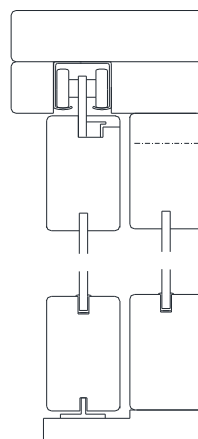
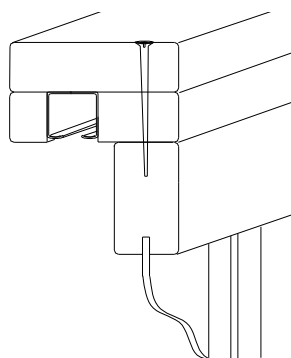
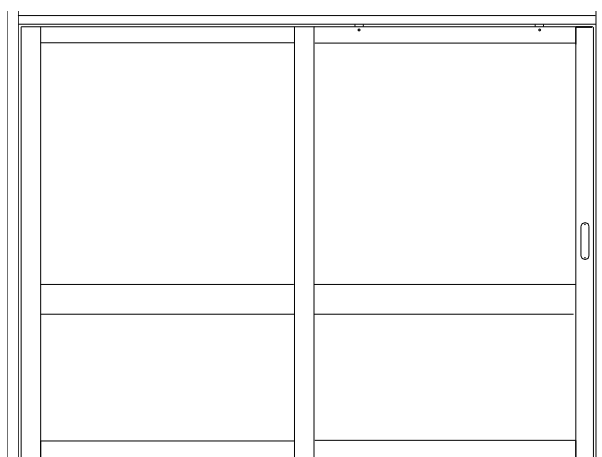


TIME

interiør

**MONTERINGSVEILEDNING FOR SKYVEDØR 100 MM
USAMMENSATT OG FERDIG SAMMENSATT**



For ytterligere informasjon eller hjelp
kan følgende telefonnummer benyttes:
98 23 50 60 eller 93 46 52 66
www.time-interior.no

OPPSTART.

Før oppstart må en kontrollere mål på skyvedør, og sjekke om det stemmer med takhøyde og øvrige mål som det må tas hensyn til. Gulv må være tilnærmet slett (+/- 2-4mm der skyvedør skal stå)

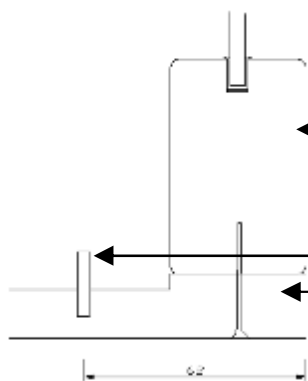
Vi leverer skyvedører ferdig sammensatt (maks bredde 2100mm) eller usammensatt.

SAMMENSETNING AV SKYVEDØR

Sjekk at følgende er levert med: Glassfelt fast(uten beslag), glassfelt skyv(med beslag i topp)

2 stk sidekarm (20mm for system, 29mm for stablevegg)

Terskel med styreskinne, eske med stoppere og hjul, toppstokk og skruer/propper



Bunnkarm til glassfelt fast (uten spor i bunn)

Styreskinne festet til terskel eller styrekloss.

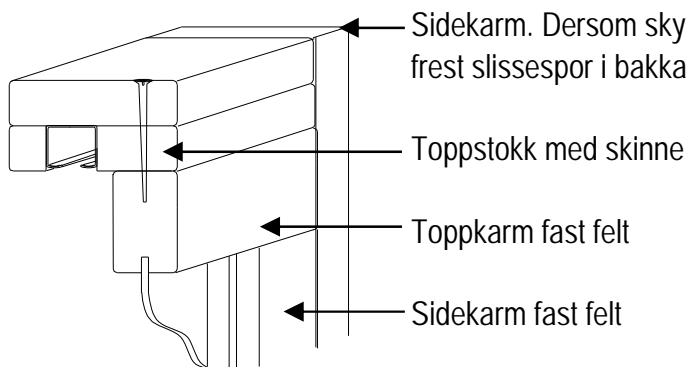
Terskel festes til det faste felt (3 stk 4,5x40mm skruer)

Forbor med 3 mm bor gjennom terskel og inn i bunnkarm.

Det faste feltet med påmontert terskel festes til toppstokk med 3 stk 4,5x80 mm skruer

En forborer med 3mm bor. Dersom det er styrekloss, pass på at den står i rett ende

En av endekarmene festes langs side på fast felt og i toppstokk. Forbor også her med 3mm bor. Tre inn stoppere og hjul i skinne



Sidekarm. Dersom skyvedør inngår i en stablevegg er det frest slissespor i bakkant på begge disse karmen.

Toppstokk med skinne

Toppkarm fast felt

Sidekarm fast felt

Det gjenstår nå kun å feste den andre sidekarm til toppstokk og hekte på skyvedørsblad.

Skyvedør kan justeres med medfølgende nøkkel. Fest så medfølgende list 20x38 mm oppe i åpning (med stifter) for avdekning av justeringsskruer når dør er lukket

MONTERING AV SKYVEDØR

Dersom skyvedør er bestilt ferdig sammensatt vil det kun gjenstå å montere på den siste sidekarm
Dette er det siste punktet på sammensetning av skyvedør (se nederst side 2)
Skyvedør kan monteres i fast vegg, stavlevegg (med slissespor) eller i systemvegg. Det er viktig å opplyse hvilken type vegg som skyvedør skal monteres i ved bestilling. Sammensetning er lik uansett.

MONTERING AV SKYVEDØR I FAST VEGG

Løft skyvedør ferdig sammensatt inn i åpning. Fest først sidekarm ved fast felt inn i vegg ferdig avrettet. Lukk skyvedør igjen og fest en skrue ned i gulv gjennom terskel.

Ta ut så en til tre skruer fra skinne og bytt dem ut med 3 stk skruer 4,5x60 mm som fester toppstokk i tak eller skjørt. Til slutt fester en sidekarm som skyvedørsblad går imot. En kan lukke igjen skyvedør for å rette denne av. Vedlagte propper brukes i begge sidekarmer.

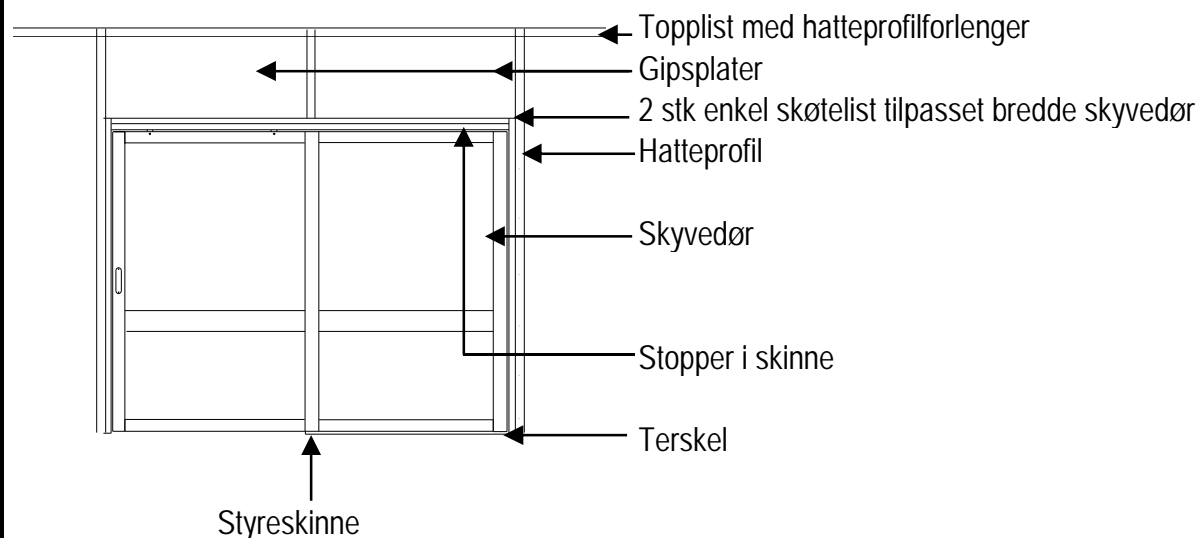
MONTERING AV SKYVEDØR I STABLEVEGG 100MM

Sørg for at det er feste til sidekarmer i åpning. Løft opp skyvedør og sett den slik at slissespor entrer i slisse eller tettfelt. Sort sokkel skal gå helt inntil karm i bunn (tilsvarende som for dørfelt)
Ellers festes dør som i montering fast vegg (se over)

MONTERING AV SKYVEDØR I SYSTEMVEGG 100 MM

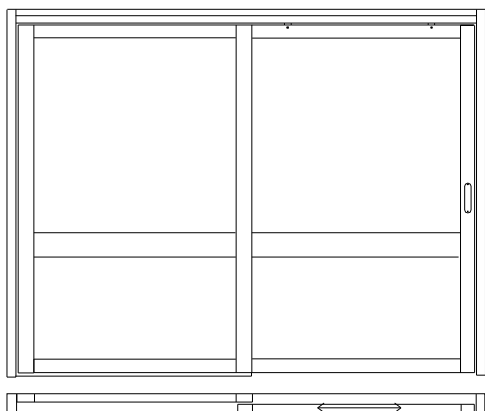
Standard mål på skyvedør til systemvegg er 1770x2085 mm. Ytterkarmer er her 20x100 mm (ellers 29x100 mm). 1770 mm er et mål en får med å fjærne en stålstender i midten.

Skyvedør settes inn i åpning og en fester sidekarm ved fast felt i stålstender ferdig avrettet. En retter så av den andre karmen og fester den i stålstender. Skyvedør med bredde 1770 mm trenger under normale omstendigheter ikke feste av toppstokk. En fester så enkel skøtelist på begge sider av toppstokk for å gå videre med gips til tak eller skjørt. Hatteprofil på sidene monteres til slutt når gips på sidene er på plass.

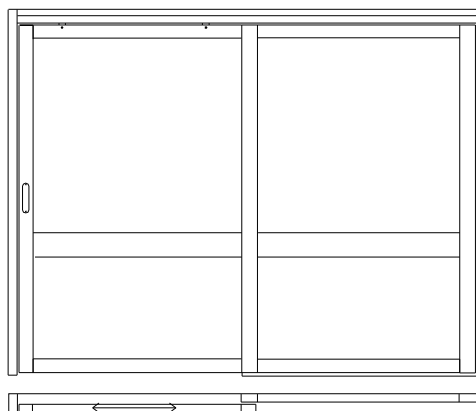


SLAGRETNING PÅ SKYVEDØR

Skissen under viser til venstre en skyvedør som er venstre (OX), og til høyre en skyvedør som er høyre (XO). NB! Vi ser slagretning når skyvedørsblad står nærmest.



Slagretning venstre (OX)

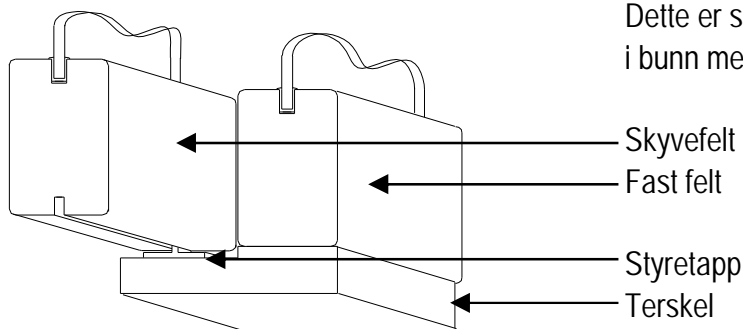


Slagretning høyre (XO)

Slagretning må oppgis ved bestilling, og fastfelt må monteres i rett ende av toppstokk. Som standard blir skyvedører levert med styreskinne og terskel under fast felt. Dette betyr at skyvedør har begrenset stabilitet i nedre hjørne under håndtak når dør er lukket. Dørblad vil gi etter for horisontal belastning. Dørblad blir mer stabilt etter hvert som det åpnes.

Skyvedør kan leveres med hel terskel med styrespør. Dette er mest aktuelt når skyvedør er stor dvs. mål fra 2200x2200 mm til 2400x2400 mm, eller en ønsker bedre lydreduksjon

Dette er standard oppbygning av skyvedør i bunn med styreskinne.



Dette er med styring i hel terskel. Dvs. at terskel og styreskinne går fra endekarm til endekarm

